

日光中禪寺湖畔で「渋滞対策社会実験」10/23 - 10/24 ～スイスイのんびり奥日光～

1. 目的

奥日光地域は紅葉シーズンに、多くの観光客がマイカーで訪れ、いろは坂（国120号）では、激しい渋滞が発生しており、観光地としての魅力の低下や自然環境への影響が懸念されています。

この状況を改善するために、昨年度に引き続き、渋滞緩和に向けての社会実験を実施し、対策の検討を進めております。

2. 実験実施計画

(1) 概要

「二荒橋交差点」を左折する交通容量を増加させるため、「中宮祠地区の一方通行化による2車線でのロータリー化」を実施した場合と実施しない場合の比較検討を行います。

また、明智平方面への進入禁止による明智平ロープウェイ及びドライブインにおける営業への影響を把握します。

(2) 実施期間 平成22年10月23日(土)・24日(日)10時～16時

(3) 実施内容

①10月23日(土)

- ・中宮祠地区の一方通行化による2車線でのロータリー化
- ・明智平方面への進入禁止規制
- ・駐車場の満空情報提供

②10月24日(日)

- ・明智平方面への進入禁止規制
- ・駐車場の満空情報提供

日光中宮祠地区渋滞対策社会実験 概要 (P.2～P.3)

3. 今後の予定

H22年の実験結果を検証し、「明智平」から「二荒橋交差点」間の一方通行化等の新たな手法を検証するため、社会実験の実施も含め、更なる検討を行う。

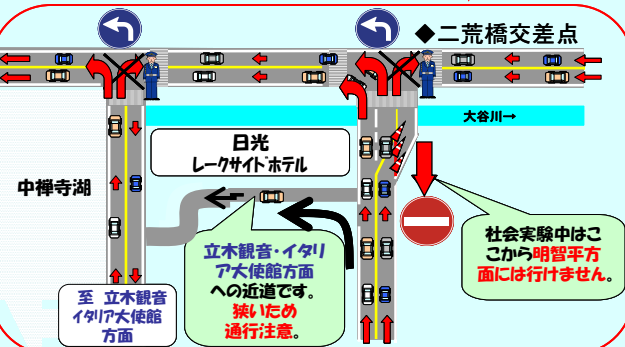
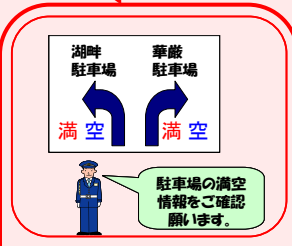
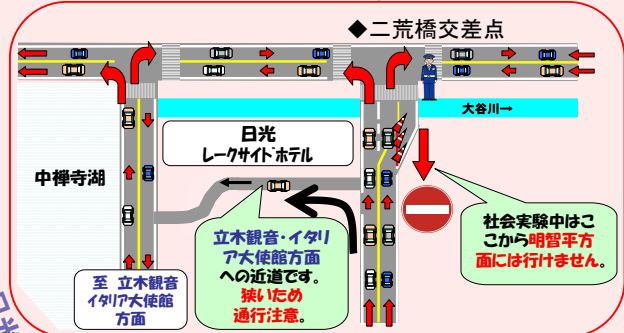
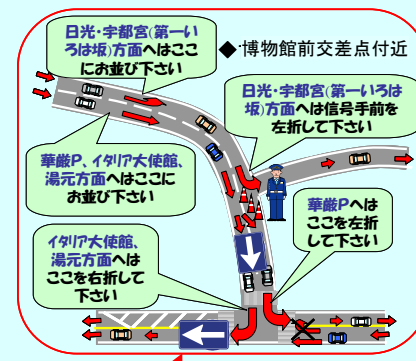
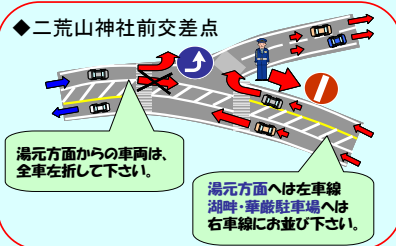
4. 問い合わせ先

栃木県日光土木事務所 TEL 0288-53-1212
栃木県交通政策課 TEL 028-623-2409

日光中宮祠地区渋滞対策社会実験 概要図

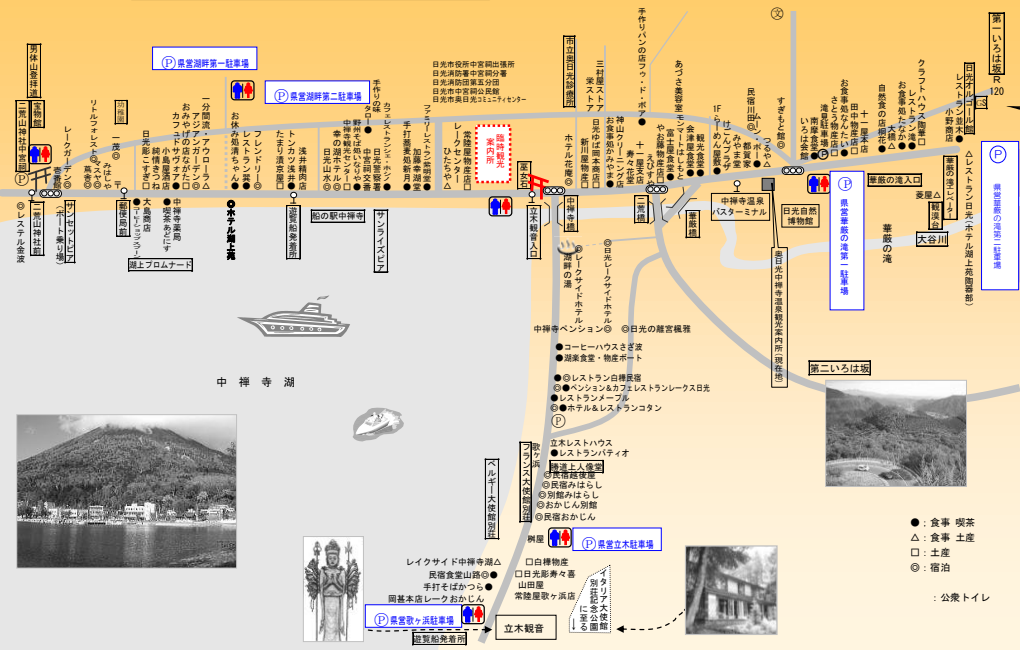
10月23日(土)
10:00~16:00

10月24日(日)
10:00~16:00



P 華嚴・湖畔(有料)駐車場
・普通車 310円/日
・大型車 2,130円/日
・二輪車 100円/日
P 無料駐車場





日光中宮祠地区 渋滞対策社会実験

～スイスイのんびり奥日光～

平成22年10月23日(土)
24日(日)



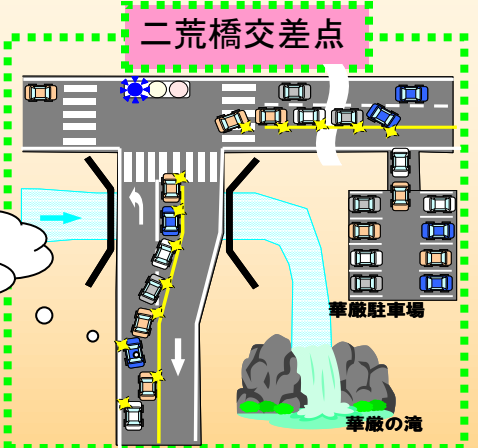
社会実験中、中宮祠地区で“交通規制”が実施されます。皆様の御理解と御協力をお願いします。

社会実験中の交通規制は23日(土)と24日(日)で異なりますので、ご注意願います。

いろは坂(国道120号)の紅葉シーズンの交通渋滞は、観光客の皆様
の貴重な時間を車中で浪費させています。豊かな自然環境を有する奥日
光地域を十分堪能するため、渋滞を緩和して奥日光をのんびり散策して
いただきたいと思います。

『二荒橋交差点』の右折方面には「華厳の滝」があり、行楽シーズンにおいて駐車場が満車となり、駐車場への入庫待ち車両が交差点まで影響を及ぼす。そのため交差点通過車両の円滑な通行を阻害している。

信号が青なのに進めない!!



いろは坂(第2)を上った奥日光の玄関口である二荒橋交差点は、奥日光から帰る車両と、いろは坂(第1)に向かう車両が交錯する混雑箇所となっています。そこで、この交差点の円滑な通行方法を検討するため今回の社会実験を行います。

皆様の御理解と御協力をお願いします